

Kugelhahn PN 16

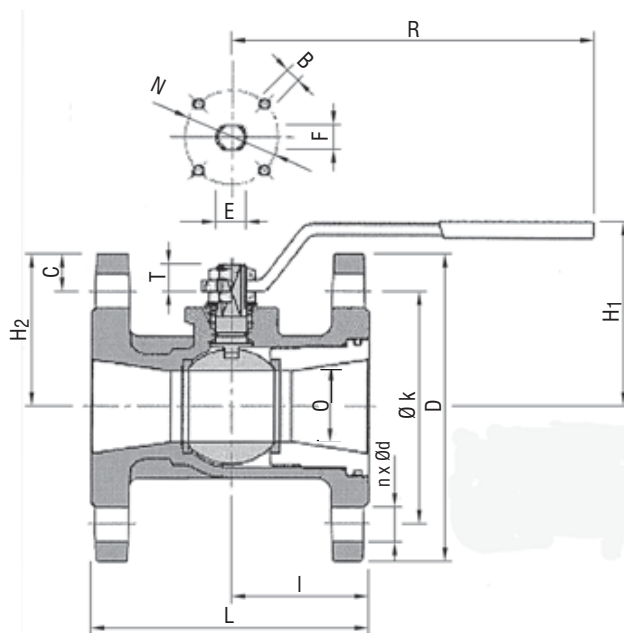
**Sphäroguss
 voller Durchgang**

- Flanschbohrungen nach DIN PN 16
- Baulänge nach DIN 3202 F4/F5

Ball Valve PN 16

**nodular cast iron
 full bore**

- flange drilling acc. to DIN PN 16
- face to face acc. to DIN 3202 F4/F5



AW-Nr. AW no.	Pos. item	Bezeichnung denomination	Werkstoff material	nach DIN EN acc. to DIN EN	Werkstoff-Nr. material no.
4022	1	Gehäuse / body	Sphäroguss / nodular cast iron	EN-GJS-400-15	EN-JS1030
	2	Kugel / ball	Messing hart verchromt brass hard chromed	CuZn40Pb2	CW617N
	3	Kugeldichtung / ball seat	PTFE		
	4	Spindel / stem	Edelstahl / stainless steel	X5CrNi18-10	1.4301
	5	Spindeldichtung / stem seat	PTFE		
	6	Handhebel / lever	Stahlguss / cast steel		

DN	O	Ø D	L	H ₁	H ₂	Ø k / n x Ø d	I	R	C	T	E	F	N	B	≈ kg
50	38	165	150	103,5	78,5	125 4 18	75	250,5	24	12,5	16	10	50F05	4xM6	8,5
65	50,2	185	170	112,5	86,5	145 4 18	85	250,5	23	11,5	16	10	50F05	4xM6	10,5
80	64	200	180	128,5	105	160 8 18	90	321,5	29	18	20	14	70F07	4xM8	15
100	76	220	190	138	114,5	180 8 18	95	321,5	29	18	20	14	70F07	4xM8	18
125	95	250	200	157,5	137,5	210 8 18	100	381,5	33	21,5	24	18	102F10	4xM10	26,5

Verwendung

für Wasser, Öle, Kraftstoffe, Druckluft, Lösungsmittel usw.

Application

for water, oil, fuel, compressed air, solvent etc.

Temperatur / temperature

-20°C bis / up to +160°C